
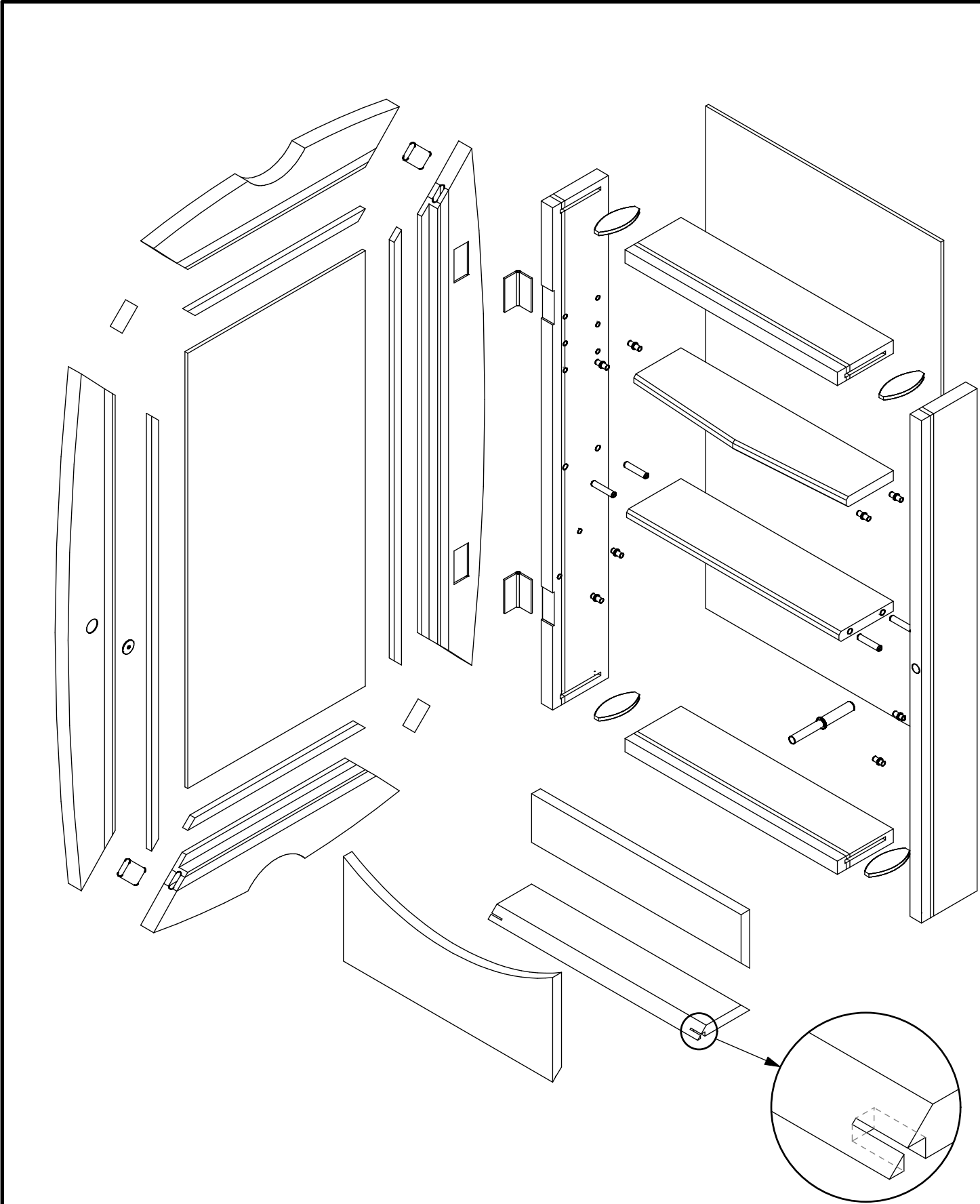
 <b>BGHM</b> Berufsgenossenschaft Holz und Metall  Abteilung Qualifizierung	<b>TSM 1</b> Phase 1 und 2	<b>Multifunktionsschrank Butzi</b>	
	Entwurf: Allrich Achim	Ansichten und 3 D    M 1 : 5	
	Gezeichnet: Wimmer G. 20.07.18	Holzart: Nußbaum / Esche	
	Geändert: Wimmer G. 24.10.18	Zeichnung erstellt mit einer Dozentenversion von 	
	Geprüft: Karbon 30.10.18	pdf-Ausdruck auf Maßstäblichkeit prüfen !	
		Blatt 1 von 5	



Pos.	Bezeichnung	St.	Länge	Breite	Dicke	Material		Bemerkung
1	Seiten	2	600	77	16	FASY / ACPS	Bu / Ah	aus 1.1 bis 1.3
1.1	" hinten	2	600	60	16	FASY	Bu	
1.2	" mitte	2	600	5	16	ACPS	Ah	
1.3	" vorne	2	600	12	16	FASY	Bu	
2	Boden / Deckel	2	293	77	16	FASY / ACPS	Bu / Ah	aus 2.1 bis 2.3
2.1	" hinten	2	293	60	16	FASY	Bu	
2.2	" mitte	2	293	5	16	ACPS	Ah	
2.3	" vorne	2	293	12	16	FASY	Bu	
3	Rahmenfries senkr.	2	660	80	18	FASY / ACPS	Bu / Ah	aus 3.1 bis 3.3
3.1	" innen	2	660	15	18	FASY	Bu	
3.2	" mitte	2	660	10	18	ACPS	Ah	
3.3	" außen	2	660	55	18	FASY	Bu	
4	Rahmenfries waagr.	2	385	80	18	FASY /ACPS	Bu / Ah	aus 4.1 bis 4.3
4.1	" innen	2	385	15	18	FASY	Bu	
4.2	" mitte	2	385	10	18	ACPS	Ah	
4.3	" außen	2	385	55	18	FASY	Bu	
5	Glasleisten senkr.	2	520	10	10	FASY	Bu	
6	Glasleisten waagr.	2	205	10	10	FASY	Bu	
7	Rückwand	1	600	325	5	VP-1G FASY	FU Bu	evtl.+10 mm Übermass
8	Mittelböden	2	293	75	12	VP-1G	FU	
9	Klappe vorne	1	289	125	12	VP-1G	FU	Breite +5 mm
10	Klappe hinten	1	289	70	12	VP-1G	FU	Breite +5 mm
11	Klappe unten	1	289	72	12	VP-1G	FU	Breite +5 mm
12	Glas	1	518	203	4	PMMA		alt. VP-1, Acryl, ...
13	Dübel	4	30	77	6	FASY	Bu	
14	Domino	4	30	19	5	FASY	Bu	
15	Lamello	8	Gr. 20			FASY	Bu	
16	Scharniere	2	40	35	4	V2A		
17	Druckmagnetschnäpper	1	OPO			48.107.15		
	alt. Einbohrmagnetschnäpper							
18	Fachträger Duplo	8			5	Stahl		mit Bund
19	Schrauben	8	15		3	DIN 7997		für Scharniere
20								
21								
22								
23								

**BGHM**  
Berufsgenossenschaft  
Holz und Metall

Abteilung Qualifizierung


**TSM 1**  
Phase 1 und 2

Entwurf:  
Allrich Achim

Gezeichnet:  
Wimmer G. 20.07.18



Geändert:  
Wimmer G. 22.10.18

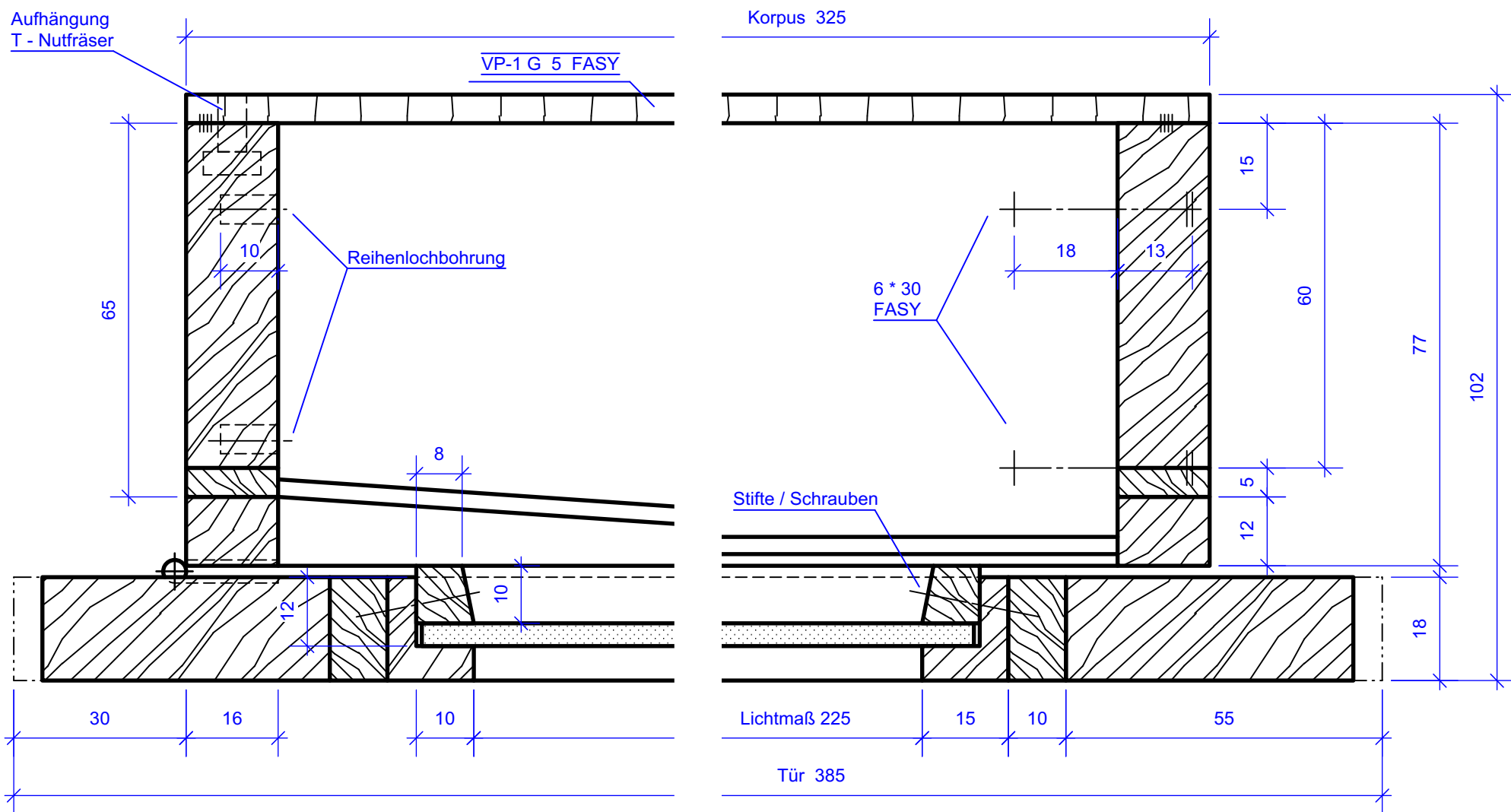
Geprüft:  
Karban 30.10.18

**Multifunktionsschrank Butzi**  
  
Explosionszeichnung M 1 : 5, Materialliste  
Holzart: Nußbaum / Esche  
  
Zeichnung erstellt mit einer Dozentenversion von **Vectorworks**  
pdf-Ausdruck auf Maßstäblichkeit prüfen !

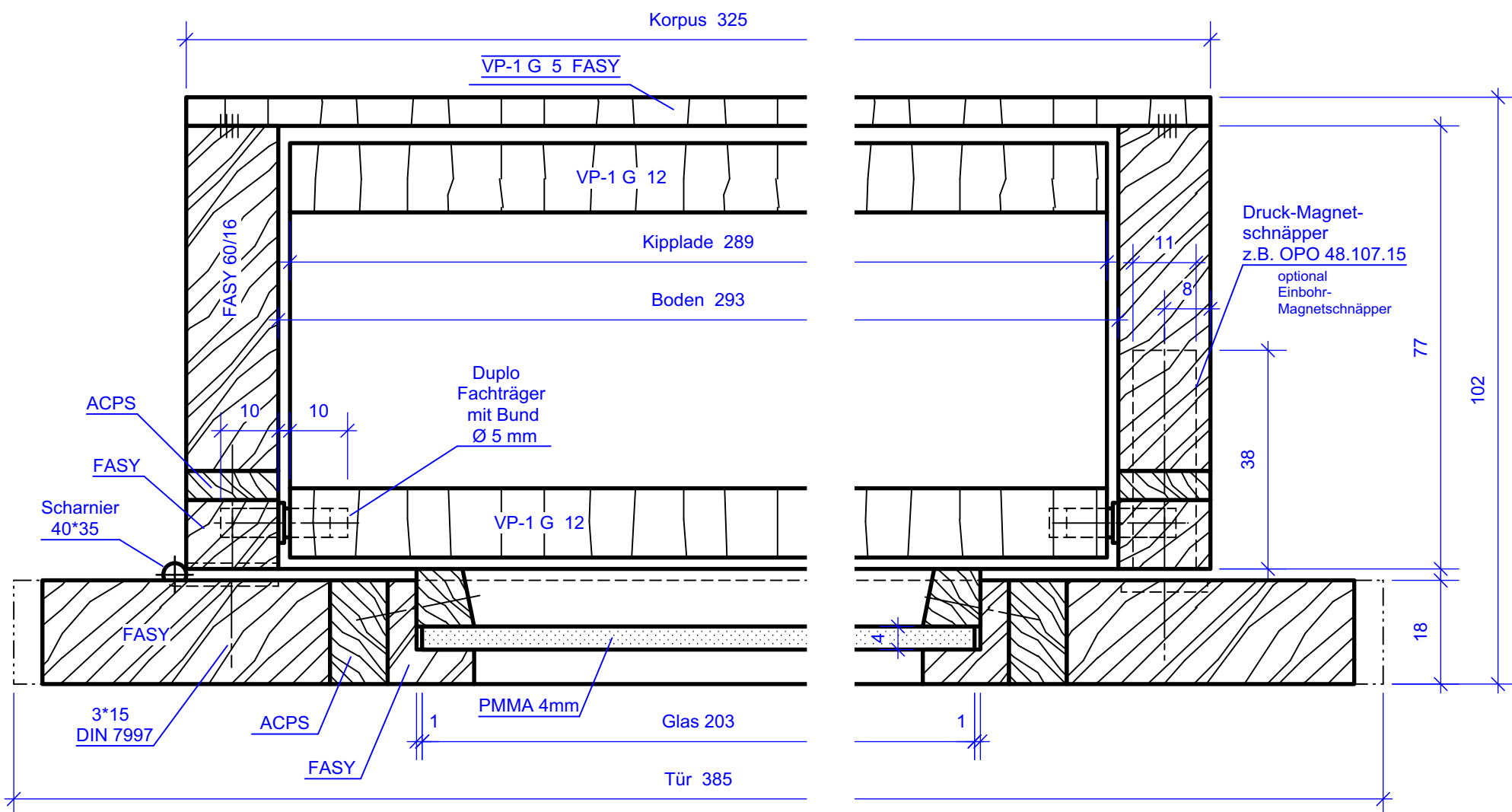
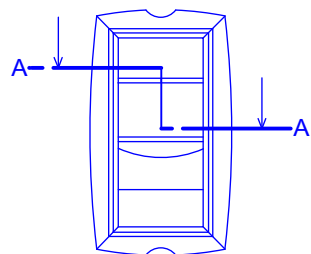
Blatt 2 von 5



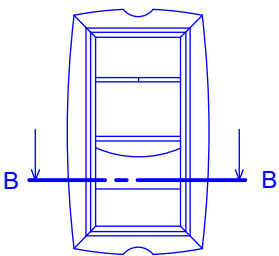
 <b>BGHM</b> Berufsgenossenschaft Holz und Metall  Abteilung Qualifizierung	<b>TSM 1</b> Phase 1 und 2	<b>Multifunktionsschrank Butzi</b>	
	Entwurf: Allrich Achim	Vertikalschnitte oben und unten	
	Gezeichnet: Wimmer G. 20.07.18	Holzart: Nußbaum / Esche	
	Geändert: Wimmer G. 24.10.18	Zeichnung erstellt mit einer Dozentenversion von 	Blatt 3 von 5
	Geprüft: Karban 30.10.18	pdf-Ausdruck auf Maßstäblichkeit prüfen !	




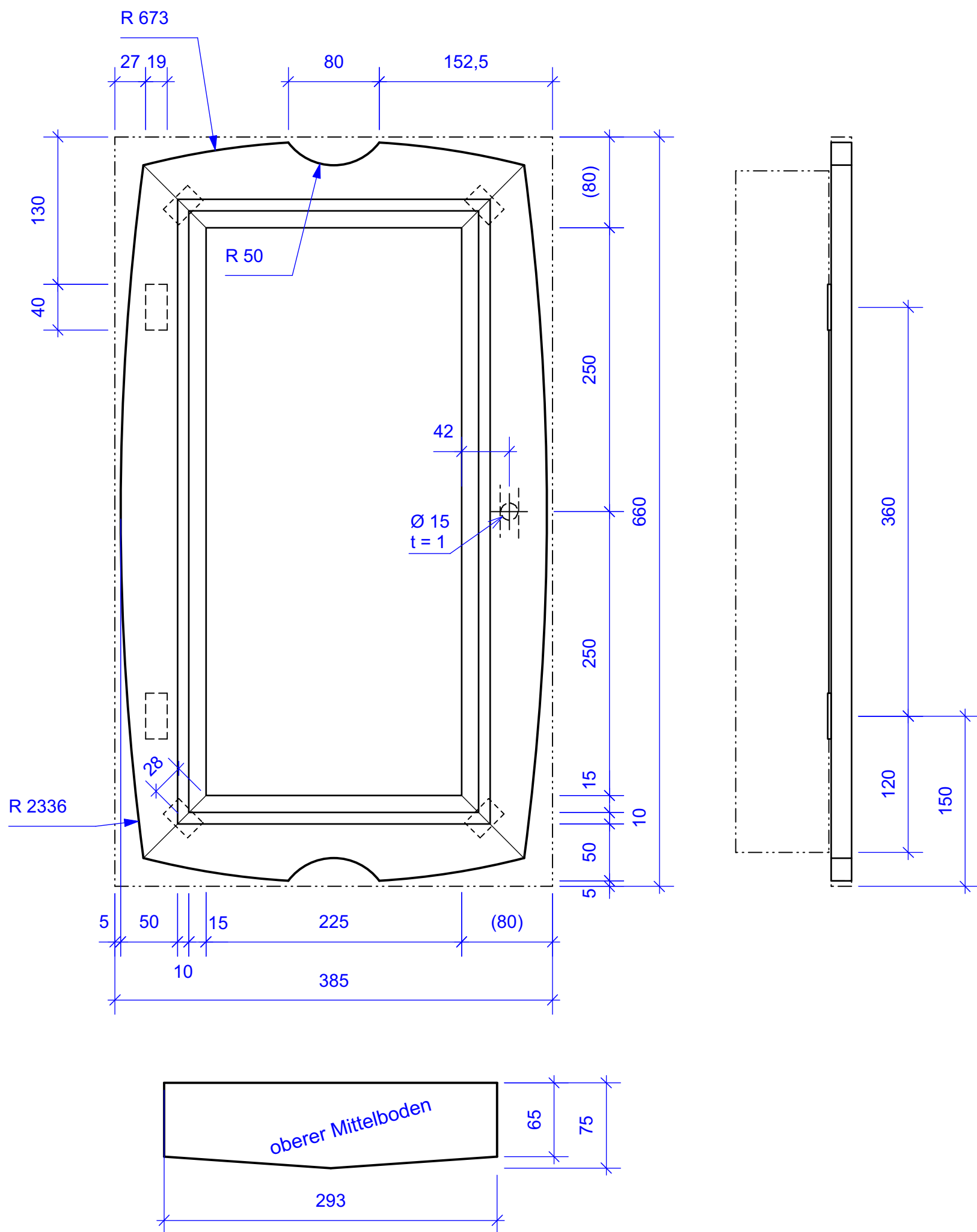
Schnitt A - A





Schnitt B - B



 <b>BGHM</b> Berufsgenossenschaft Holz und Metall  Abteilung Qualifizierung	<b>TSM 1</b> Phase 1 und 2	<b>Multifunktionsschrank Butzi</b>	
	Entwurf: Allrich Achim	Horizontalschnitte	
	Gezeichnet: Wimmer G. 20.07.18	Holzart: Nußbaum / Esche	
	Geändert: Wimmer G. 24.10.18	Zeichnung erstellt mit einer Dozentenversion von <b>Vectorworks</b> <small>interiorcad</small>	
	Geprüft: Karban 30.10.18	pdf-Ausdruck auf Maßstäblichkeit prüfen !	
		Blatt 4 von 5	



 <b>BGHM</b> Berufsgenossenschaft Holz und Metall  Abteilung Qualifizierung	<b>TSM 1</b> Phase 1 und 2	<b>Multifunktionsschrank Butzi</b>	
	Entwurf: Allrich Achim	Detail Türe M 1 : 4	
	Gezeichnet: Wimmer G. 20.07.18	Holzart: Nußbaum / Esche	
	Geändert: Wimmer G. 24.10.18	Zeichnung erstellt mit einer Dozentenversion von 	
	Geprüft: Karban 30.10.18	pdf-Ausdruck auf Maßstäblichkeit prüfen !	
		Blatt 5 von 5	